



Ямашева пр-кт., 17А, здание, 30 кв.м.

Город: Казань г.

Район: Казань г.

Код: КА5452

Тип: Здание

Площадь: 30 м²

75 000 руб.

(2 500 руб. за м²)



Отопление

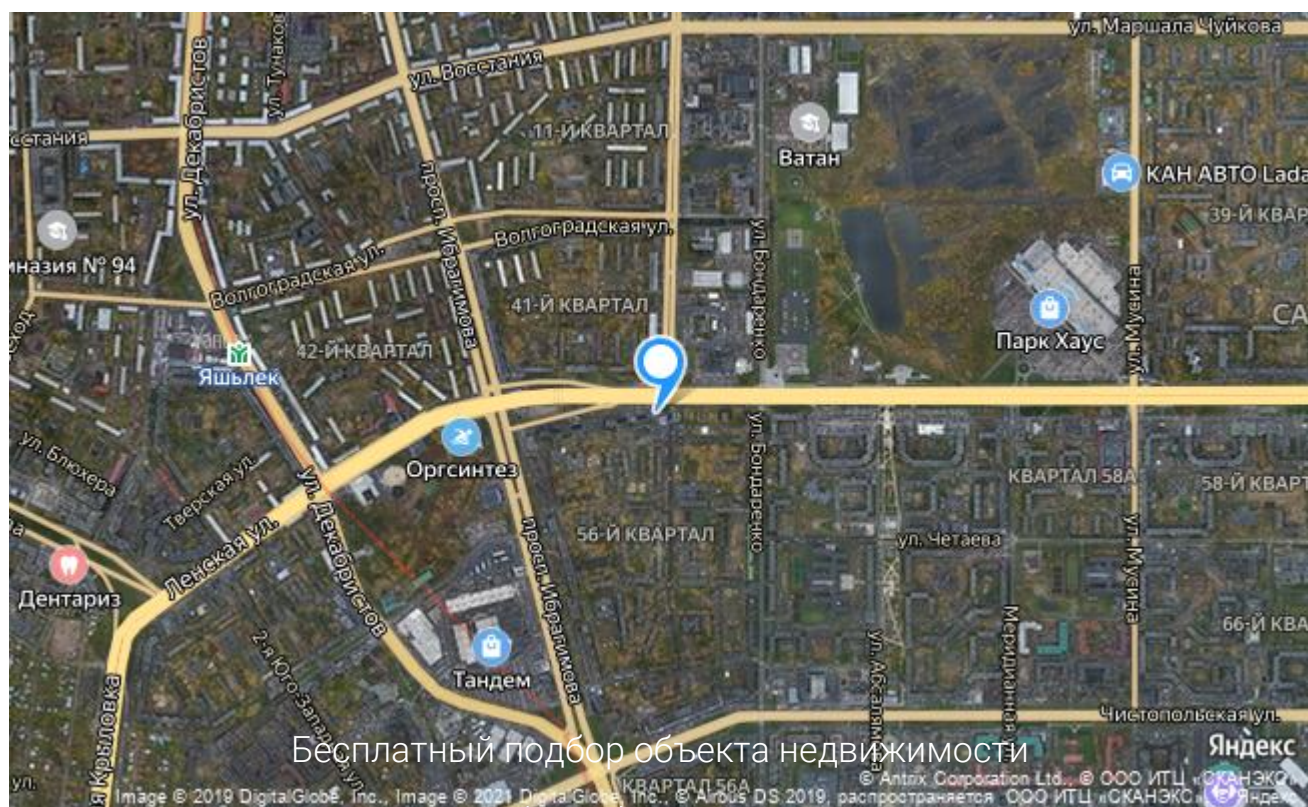
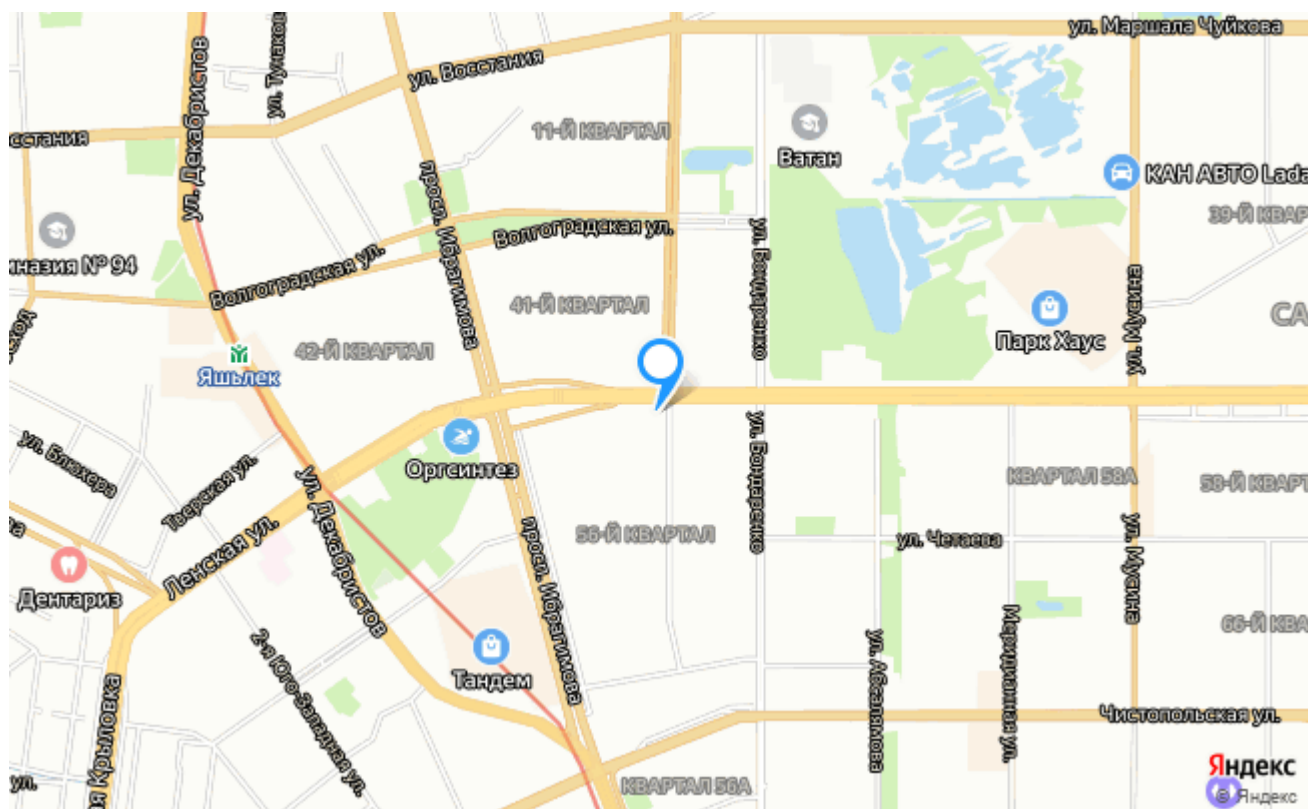
Электроэнергия

Предложение от Собственника. Без комиссии! 1я линия, огромный трафик, около ост. транспорта. Состояние помещения отличное – Электричество – 8 кВт – Отопление – Запасной вход – Пандус для инвалидов – Есть возможность повесить вывеску – Кондиционер – Имеется разгрузочно-погрузочная зона. Возле объекта имеется большая бесплатная парковка. Помещение имеет отдельный запасной вход.

[Продолжение](#)







НЕ ЯВЛЯЕТСЯ ПУБЛИЧНОЙ ОФЕРТОЙ. Обращаем ваше внимание на то, что цены носят информационный характер и ни в какой мере не являются публичной офертой, определенной положениями ст. 437 ГК РФ. Представленная информация может содержать неточности, орфографические и иные ошибки, она не является полной, окончательной и исчерпывающей. Просим учитывать данный факт при использовании размещенной информации. Для получения подробной информации о наличии и стоимости указанных в настоящем издании предложений, пожалуйста, обращайтесь к менеджеру с помощью специальной формы связи, указанной на сайте, или по телефону +7(843)245 04 42.

**ЭТО ПРЕДЛОЖЕНИЕ ДЛЯ РУКОВОДИТЕЛЕЙ,
КОТОРЫЕ ХОТЯТ СОСРЕДОТОЧИТЬСЯ НА РАБОТЕ СВОИХ ПРЕДПРИЯТИЙ, А
НЕ ВЫПОЛНЯТЬ ФУНКЦИИ ЗАВЕДУЮЩИХ ПО ХОЗЯЙСТВУ:**

Профессиональная забота об арендаторе

ОСОБЕННОСТИ ПРЕДЛОЖЕНИЯ

В отличии от большинства управляющих компаний у нас действует принцип «Одного окна». Вам не придется взаимодействовать с обслуживающим персоналом и тратить свое драгоценное время. Все это делает за Вас персональный менеджер.

РЕЗУЛЬТАТ

Вы и ваши сотрудники работаете в комфорте, ваш офис соответствует наивысшим стандартам коммерческой недвижимости, и вам не приходится отвлекаться не на что, кроме управления своим бизнесом! Вы достигаете своих целей – мы обеспечиваем наивысший уровень сервиса!



Выбирайте помещения с серьезной
управляющей компанией
и достигайте успехов в бизнесе!